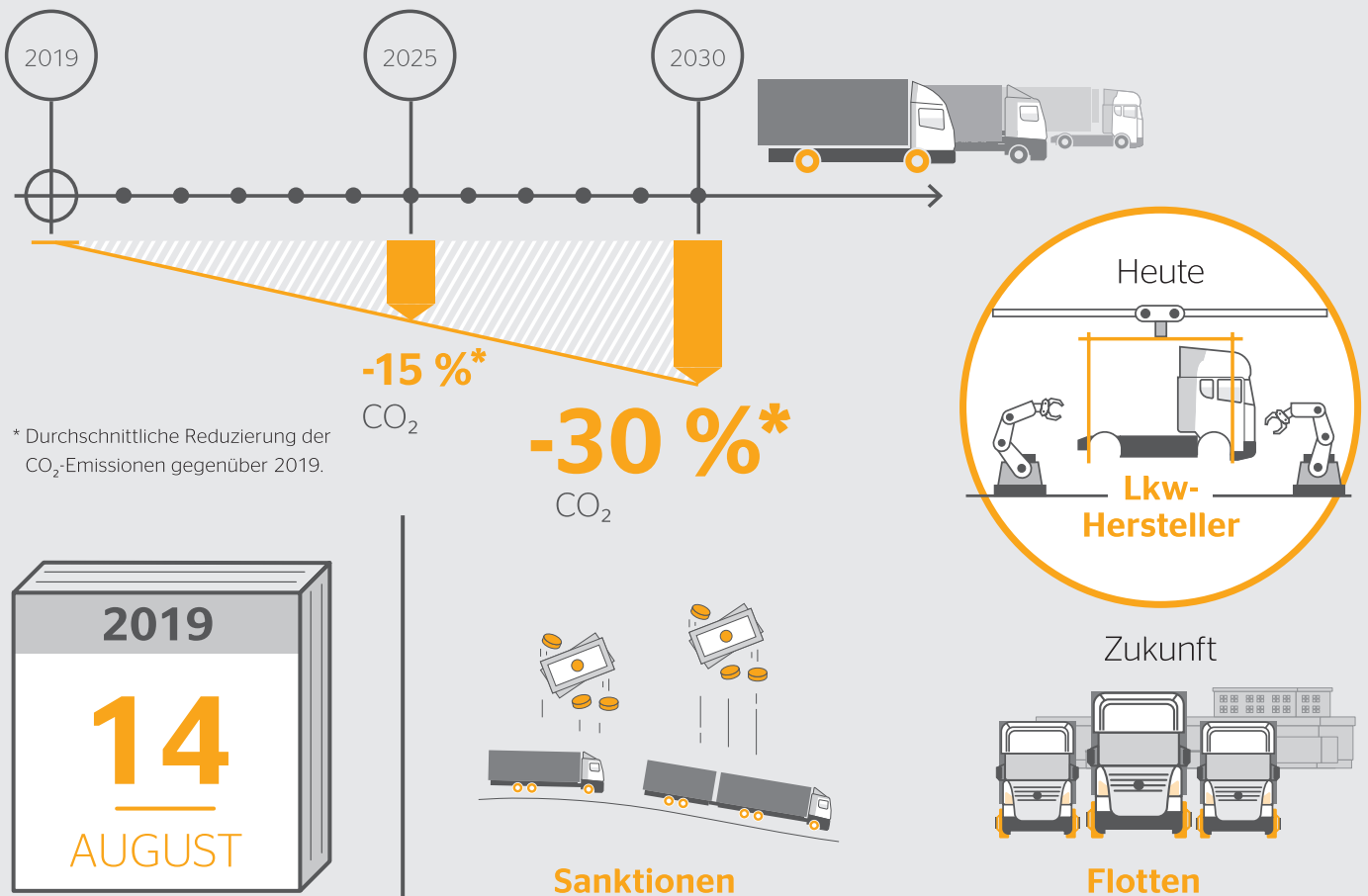


VECTO UND DIE CO₂-EMISSIONSVERORDNUNG FÜR NEUE SCHWERE NUTZFAHRZEUGE

Was ist neu?

Die EU hat neue Vorschriften für die Lkw-Hersteller eingeführt.

Dies bedeutet eine Reduzierung der durchschnittlichen CO₂-Emissionen neuer schwerer Nutzfahrzeuge um 15 % bis 2025 und um 30 % bis 2030.



* Durchschnittliche Reduzierung der CO₂-Emissionen gegenüber 2019.

Am **14. August 2019** trat die EU-Verordnung zur Festlegung von CO₂-Emissionsnormen für neue schwere Nutzfahrzeuge in Kraft.

Bei Nichteinhaltung der Vorschriften müssen die Hersteller Sanktionen für jedes Fahrzeug zahlen.

Derzeit stehen die Lkw-Hersteller im Fokus.*

* Zukünftige Vorschriften sollen auch für Flottenbetreiber gelten.

Welche Fahrzeuge sind betroffen?

Januar 2019*

Große Lkw mit einer 4x2 und 6x2-Achskonfiguration und einem zulässigen Gesamtgewicht > 16t.

Januar 2020**

Große Lkw mit einem zulässigen Gesamtgewicht > 7,5 t.

* HDV CO₂-Verordnung (EU 2019/1242) & VECTO-Verordnung (EU 2017/2400)

** VECTO-Verordnung (EU 2017/2400)

Juli 2020**

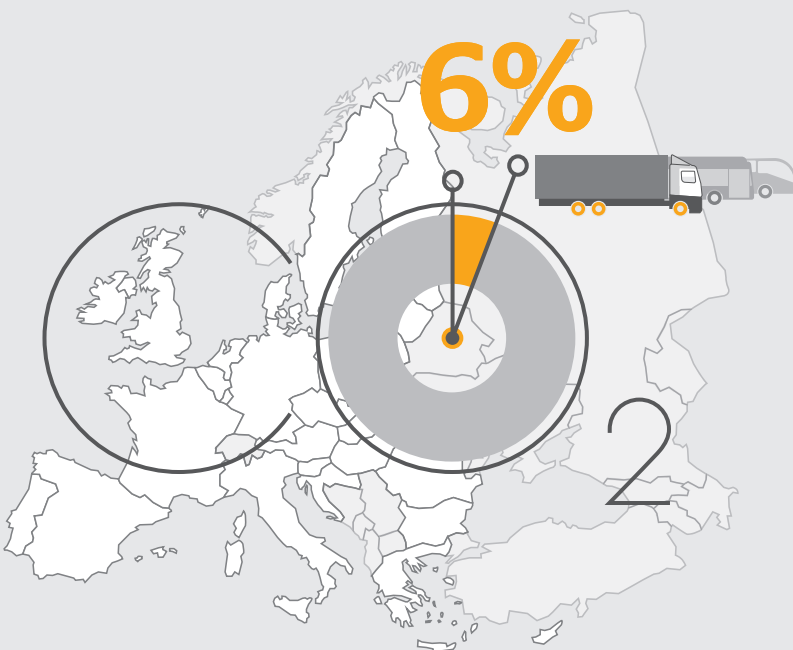
Fahrzeuge (starr und Zugmaschine) mit einer 6x4- und 8x4-Achsenkonfiguration (alle Gewichte).

Erweiterte Regelungen werden weitere Fahrzeugkonfigurationen und Trailer in der Zukunft betreffen



Fahrzeuggruppen 1, 2, 3, 4, 5, 9, 10, 11, 12 und 16.

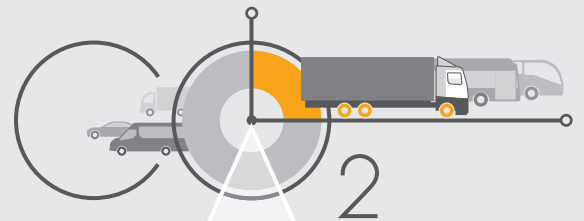
Warum ist dies so wichtig?



Lkw, Stadtomnibusse und Reisebusse sind für **6 %** der gesamten Kohlenstoffemissionen in der EU verantwortlich.



Die CO₂-Emissionen werden bei weiter steigendem Straßengüterverkehr dramatisch zunehmen.

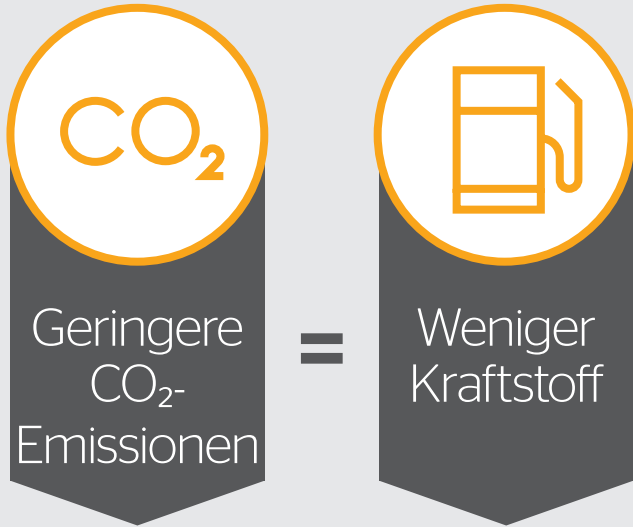


Nahezu **25 %** der CO₂-Emissionen des Straßenverkehrs werden von Lkw, Stadtomnibussen und Reisebussen verursacht.



Große Lkw sind für bis zu **70 %** der gesamten CO₂-Emissionen von schweren Nutzfahrzeugen verantwortlich.

CO₂-Emissionen und Kraftstoffverbrauch



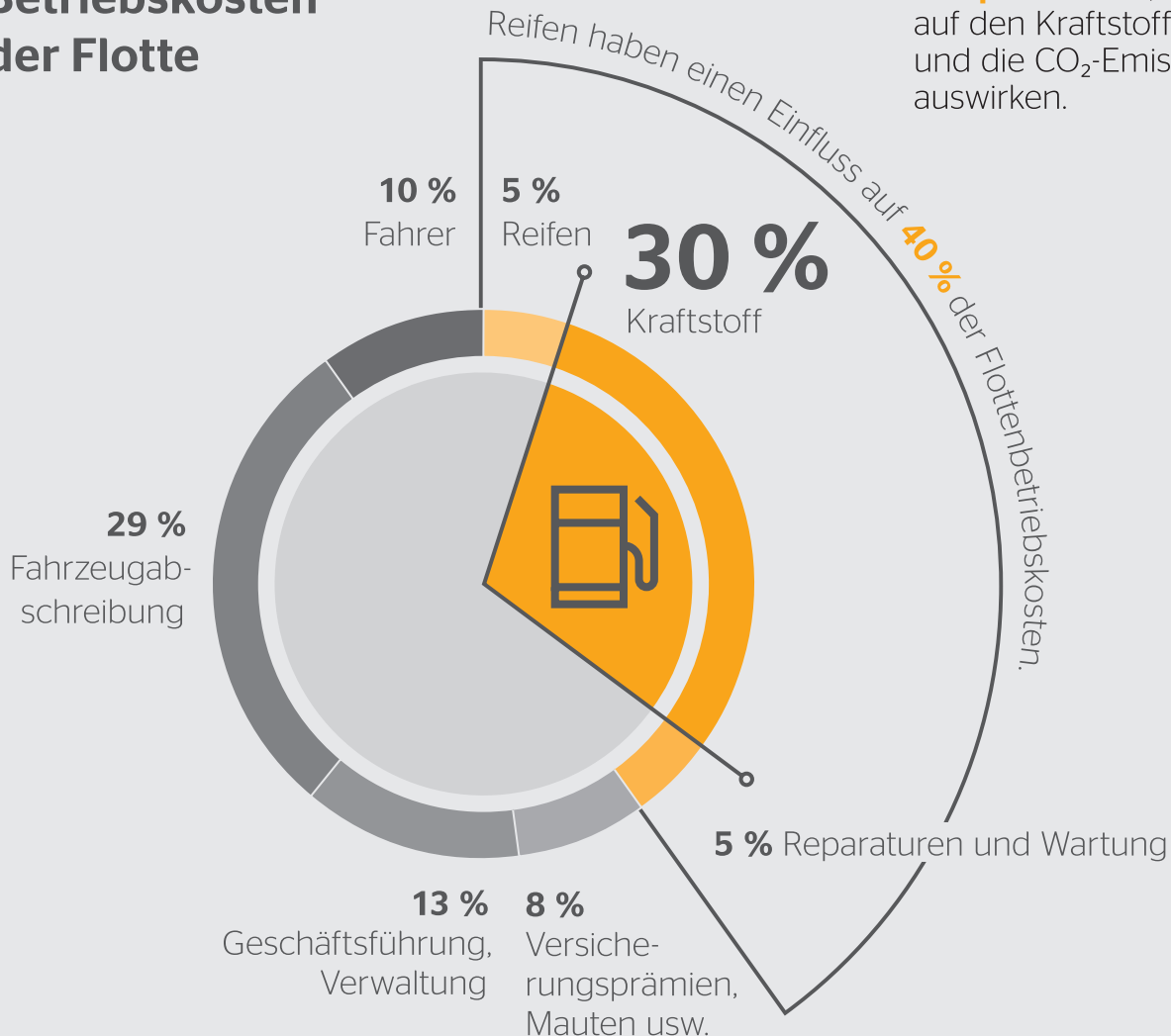
Das Niveau der CO₂-Emissionen steht in direktem Zusammenhang mit dem Kraftstoffverbrauch.

Rollwiderstand der Reifen



Hauptfaktoren, die sich auf den Kraftstoffverbrauch und die CO₂-Emissionen auswirken.

Betriebskosten der Flotte



Was ist VECTO?

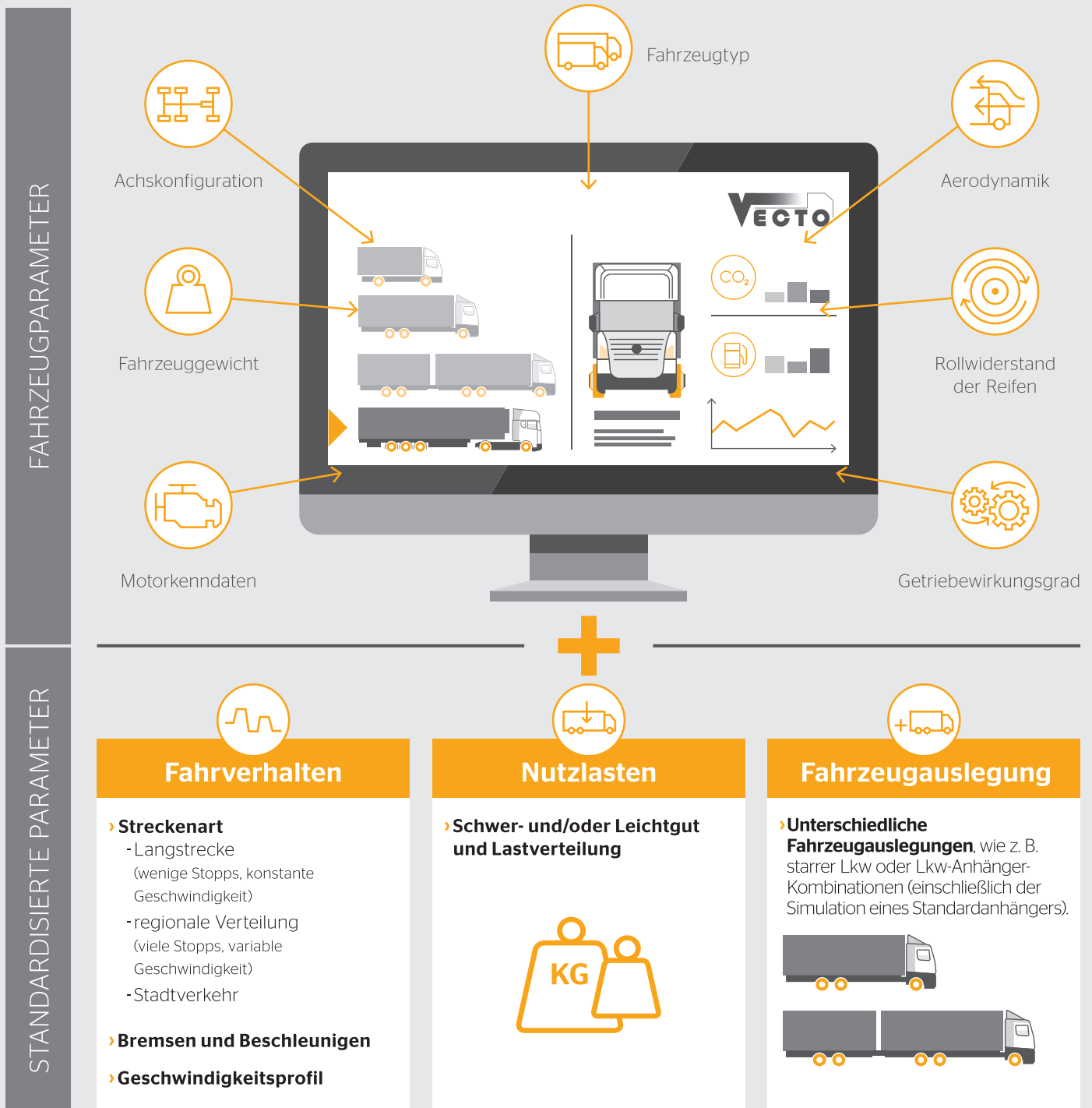


Vehicle **E**nergy **C**onsumption Calculation **T**ool

VECTO ist ein verbindliches, digitales Simulationswerkzeug, das von der EU entwickelt wurde, um sicherzustellen, dass die CO₂-Emissionsreduktionsziele erreicht werden.

Mit VECTO können Fahrzeughersteller die CO₂-Emissionen und den Kraftstoffverbrauch einzelner Fahrzeugauslegungen simulieren.

Als Eingaben verwendet das Tool eine Reihe von Parametern:





Flottenbetreiber profitieren von:

- ✓ Einfacher Vergleich verschiedener Fahrzeuge
- ✓ Mehr Transparenz über den Kraftstoffverbrauch und die CO₂-Emissionen verschiedener Fahrzeugauslegungen bei der Anschaffung neuer Lkw
- ✓ Positive Auswirkungen auf die Kraftstoffeffizienz der gesamten Flotte

DER RICHTIGE REIFEN FÜR IHR GESCHÄFT?
WIR BERATEN. SIE ENTSCHEIDEN.