

ContainerMaster+ Die ultrarobuste Lösung

- › Ausgezeichnete Abriebbeständigkeit auch auf hochabrasiven Untergründen
- › Höchster Widerstand gegen Profilirisse auch beim Lenken im Stand



Eigenschaften

Die Kombination aus der neuen Continental Port-Plus-Mischung und der V.ply-Technologie macht den Continental ContainerMaster+ zum robusten Allrounder. Seine massiven Seitenwände führen zu weniger Nickbewegungen, bieten hervorragenden Schutz gegen Beschädigungen und erhöhen die Haltbarkeit. Dank der fortschrittlichen V.ply-Technologie und der ultrarobusten Port-Plus-Mischung ist auch die Belastung durch Lenkbewegungen im Stand kein Problem, Profilirisse werden auf ein Minimum reduziert.

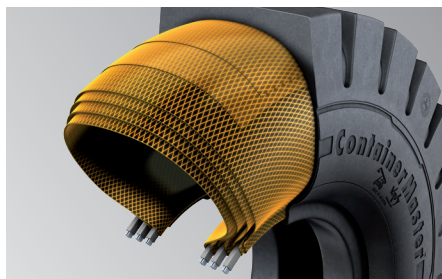
Die neue Continental Port-Plus-Mischung

Unsere neue Gummimischung enthält einen speziellen Aktiv-Ruß (Carbon Black), der die Ausbreitung von Mikrorissen und damit die Bildung größerer Beschädigungen verhindert. Unser einzigartiger synthetischer Kautschuk, der mit dem Aktiv-Ruß eine äußerst dauerhafte Verbindung eingeht, sorgt für das besonders gute Abriebverhalten der Mischung.



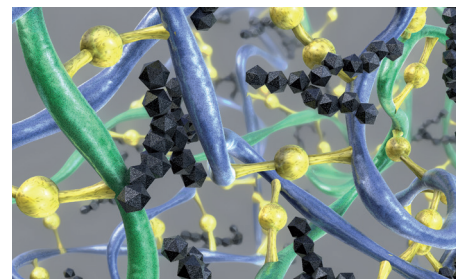
Massive Profilblöcke

Die massiven Profilblöcke bieten höchste Stabilität auch unter extremen Bedingungen



V.ply für maximale Stabilität

Mehrere V.ply-Lagen verleihen der Lauffläche zusätzliche Steifigkeit und ermöglichen die Konstruktion von außerordentlich starken Seitenwänden



Continental Port-Plus-Mischung für maximale Robustheit

Die neue Continental Port-Plus-Mischung sorgt für ein ausgezeichnetes Abriebverhalten, insbesondere auf hochabrasiven Untergründen und bei Lenkbewegungen im Stand

ContainerMaster+

Reifengröße	Lastindex / Geschwindig- keitsindex	Schlauchtyp	Felge	IST-Werte				
				Reifenbreite im Betrieb (mm)	Reifendurch- messer im Betrieb (mm)	Nennndruck (bar)	Profiltiefe (mm)	ETRTO- Profilcode*
12.00 - 24	178 / A 5	TT / TL	24 x 5.50 V	335	1285	10	36	Ind-4 (E4)
14.00 - 24	188 / A 5	TT / TL	24 x 10.00 / 1.5	395	1405	10	47	Ind-4 (E4)
16.00 - 25	196 / A 5	TL	25 x 11.25 / 2.0	456	1548	10	56	Ind-4 (E4)
18.00 - 25	207 / A 5	TL	25 x 13.00 / 2.5	515	1694	10	65	Ind-4 (E4)
18.00 - 25	207 / A 5	TL	25 x 13.00 / 2.5	513	1614	10	40	Ind-3 (E3)
18.00 - 33	214 / A 5	TL	33 x 13.00 / 2.5	525	1070	10	65	Ind-4 (E4)

* ETRTO-Code neue Bezeichnung (Originalbezeichnung in Klammern)

Änderungen der technischen Daten vorbehalten. Weitere technische Informationen siehe Datenblätter. Bei Fragen zur Verfügbarkeit von Produkten wenden Sie sich bitte an Ihren Außendienstmitarbeiter.